

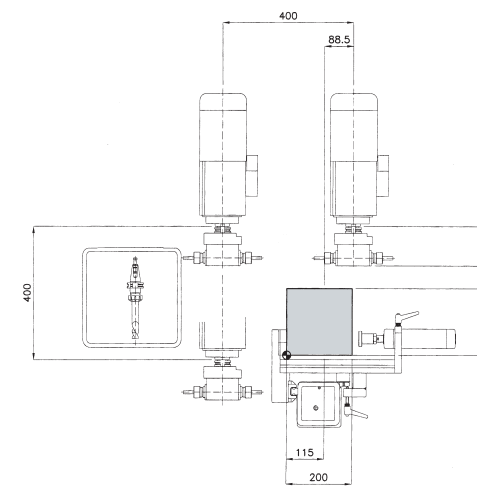
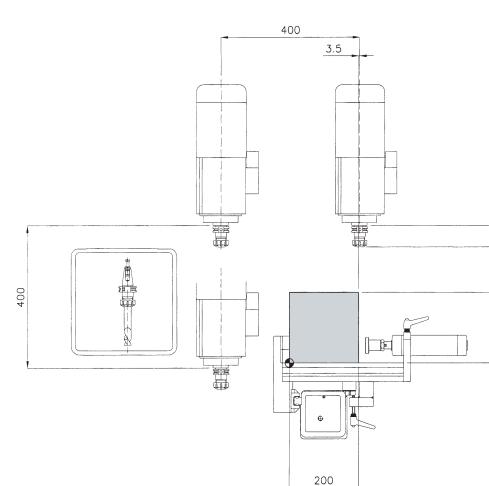
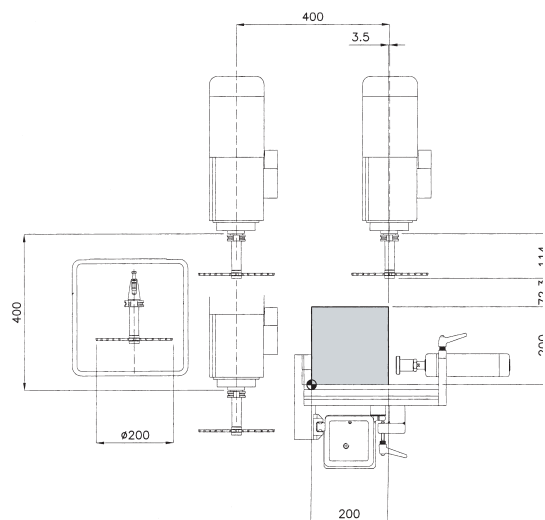
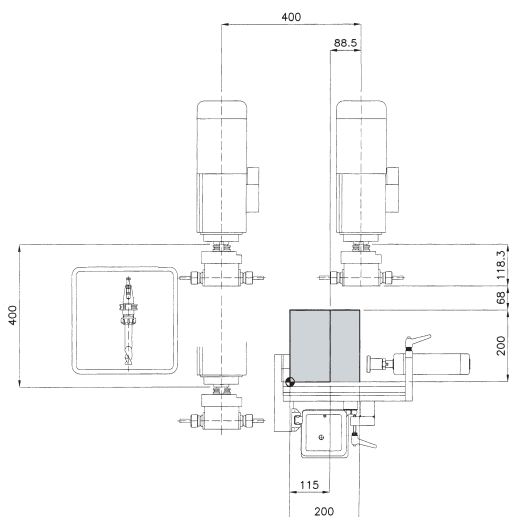
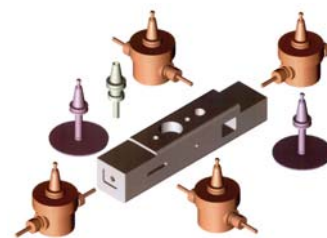
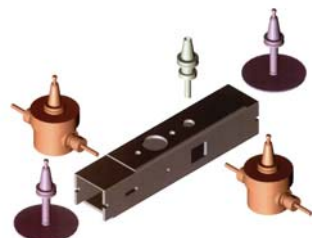


MC 305 FAT TF...



3 AXIS

- Centro di lavorazione a montante mobile con mandrino verticale.
- **3 Assi** (X, Y, Z) controllati da CNC.
- Con accessori dedicati può lavorare su **5 facce** di profili in alluminio, PVC ed acciaio.
- Floor-type vertical-spindle machining centre.
- **3 axis** (X, Y, Z) controlled by CNC.
- By means of dedicated tools it is suitable for working on **5 sides** of Aluminium, PVC and steel sections.
- Centre d'usinage à broche verticale et montant mobile.
- **3 axes** (X, Y, Z) commandés par CNC.
- À l'aide d'accessoires dévoués le centre peut travailler sur **5 côtés** de profilés en aluminium, PVC et acier.
- Centro de trabajo vertical de montante móvil.
- **3 ejes** controlados (X, Y, Z) por CNC.
- Con el empleo de accesorios dedicados el centro está adecuado para el trabajo sobre **5 caras** en perfiles de aluminio, PVC y acero.
- Bearbeitungszentrum mit senkrechter Spindel und beweglichem Ständer.
- **3 CNC** gesteuerte **Achsen** (X, Y, Z).
- Durch Einsatz von geeignetem Zubehör sind Mehrseitenbearbeitungen bis zu **5 Seiten** von Alu- und Kunststoffprofilen möglich, und Stahl.
- Centro de trabalho vertical de montante móvel.
- **3 Eixos** (X, Y, Z) controlados por CNC.
- Com acessórios específicos o centro pode trabalhar sobre **5 caras** em perfis de alumínio, PVC e aço.



**Dati Tecnici**

<b>Asse X</b>	
Lunghezza lavoro	mm. 3425
Rapidi di avanzamento	m./1' 80
<b>Asse Y</b>	
Larghezza di lavoro	mm. 400
Rapidi di avanzamento	m./1' 60
<b>Asse Z</b>	
Altezza di lavoro	mm. 400
Rapidi di avanzamento	m./1' 40
<b>Elettromandrino</b>	
Velocità	rpm 18000
Potenza	kw 5,5

**Technical Data**

<b>X axis</b>	
Working length	mm. 3425
Fast feed	m./1' 80
<b>Y axis</b>	
Working depth	mm. 400
Fast feed	m./1' 60
<b>Z axis</b>	
Working height	mm. 400
Fast feed	m./1' 40
<b>Electrospindle</b>	
Speed	rpm 18000
Power	kw 5,5

**Données Techniques**

<b>Axe X</b>	
Longueur de travail	mm. 3425
Vitesse d'avancement	m./1' 80
<b>Axe Y</b>	
Largeur de travail	mm. 400
Vitesse d'avancement	m./1' 60
<b>Axe Z</b>	
Hauteur de travail	mm. 400
Vitesse d'avancement	m./1' 40
<b>Electro-broche</b>	
Vitesse	rpm 18000
Puissance	kw 5,5

**Datos Tecnicos**

<b>Axe X</b>	
Largo de trabajo	mm. 3425
Velocidad de avance	m./1' 80
<b>Axe Y</b>	
Ancho de trabajo	mm. 400
Velocidad de avance	m./1' 60
<b>Axe Z</b>	
Alto de trabajo	mm. 400
Velocidad de avance	m./1' 40
<b>Mandrin electromagnético</b>	
Velocidad	rpm 18000
Potencia	kw 5,5

**Technische Daten**

<b>X - Achse</b>	
Bearbeitungslänge	mm. 3425
Schneller Vorschub	m./1' 80
<b>Y - Achse</b>	
Bearbeitungsbreite	mm. 400
Schneller Vorschub	m./1' 60
<b>Z - Achse</b>	
Bearbeitungshöhe	mm. 400
Schneller Vorschub	m./1' 40
<b>Elektrospindel</b>	
Geschwindigkeit	rpm 18000
Stärke	kw 5,5

**Dados Tecnicos**

<b>Eixo x</b>	
Comprimento trabalho	mm. 3425
Velocidade de avanço	m./1' 80
<b>Eixo y</b>	
Largura de trabalho	mm. 400
Velocidade de avanço	m./1' 60
<b>Eixo z</b>	
Altura de trabalho	mm. 400
Velocidade de avanço	m./1' 40
<b>Electromandrino</b>	
Velocidade	rpm 18000
Potencia	kw 5,5