

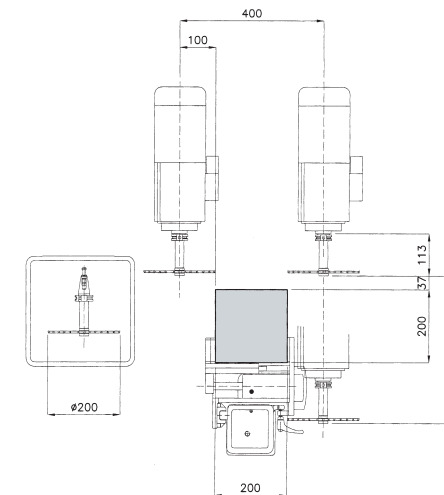
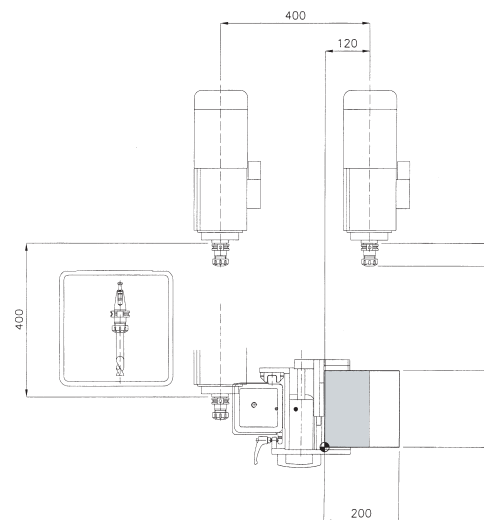
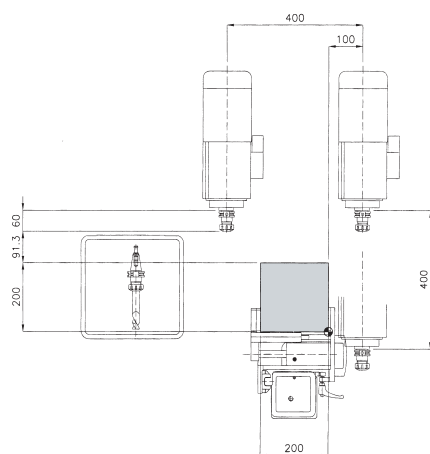
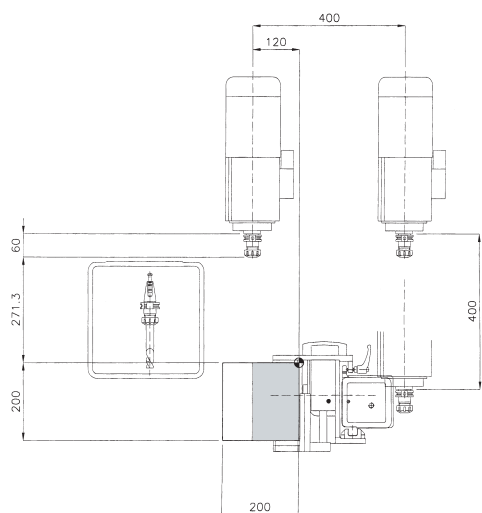


MC 305 FAT TM



4 AXIS

- Centro di lavorazione a montante mobile con mandrino verticale.
- **4 Assi** (X, Y, Z, A) controllati da CNC.
- Con accessori dedicati può lavorare su **5 facce** di profili in alluminio, PVC ed acciaio.
- I pezzi in lavorazione sono fissati tramite 5 morse pneumatiche sulla trave basculante. La trave può essere posizionata su qualsiasi angolo entro 180°. La rotazione è gestita direttamente dalla ciclica di controllo.
- Floor-type vertical-spindle machining centre.
- **4 axis** (X, Y, Z, A) controlled by CNC.
- By means of dedicated tools it is suitable for working on **5 sides** of Aluminium, PVC and steel sections.
- The workpieces are locked by means of 5 pneumatic clamps on the table. The table can be positioned on all angles within 180°. The rotation is managed through the control system.
- Centre d'usinage à broche verticale et montant mobile.
- **4 axes** (X, Y, Z, A) commandés par CNC.
- À l'aide d'accessoires dévoués le centre peut travailler sur **5 côtés** de profilés en aluminium, PVC et acier.
- Les pièces à usiner sont serrées par 5 étaux pneumatiques sur la table tournante. Elle peut être positionnée sur tous les angles entre 180°. La rotation est gérée directement par le contrôle suivant le programme d'usinage.
- Centro de trabajo vertical de montante móvil.
- **4 ejes** controlados (X, Y, Z, A) por CNC.
- Con el empleo de accesorios dedicados el centro está adecuado para el trabajo sobre **5 caras** en perfiles de aluminio, PVC y acero.
- Las piezas son sujetadas en las 5 mordazas neumaticas posicionadas sobre la viga. Esta puede ser posicionada en cualquier ángulo dentro de 180°. La rotación es controlada directamente por el control de trabajo.
- Bearbeitungszentrum mit senkrechter Spindel und beweglichem Ständer
- **4 CNC** gesteuerte **Achsen** (X, Y, Z, A)
- Durch Einsatz von geeignetem Zubehör sind Mehrseitenbearbeitungen bis zu **5 Seiten** von Alu- und Kunststoffprofilen möglich, und Stahl.
- Die Werkstücke werden auf dem drehbaren Auflagetisch mittels 5 pneumatischer Einspannvorrichtungen eingespannt; der Tisch kann auf jeden Winkel zwischen 180° positioniert werden. Die Drehung wird direkt durch die Steuerung geleitet.
- Centro de trabalho vertical de montante móvel.
- **4 Eixos** (X, Y, Z, A) controlos por CNN.
- Com acessórios específicos o centro pode trabalhar sobre **5 caras** em perfis de alumínio, PVC e aço.
- As peças em lavorazione estão fixas por 5 pneumáticos, sob a trave basculante. A trave pode ser posicionada sob qualquer ângulo dentro de 180° o movimento é gerido directamente do computador.



Dati Tecnici

Asse X	
Lunghezza lavoro	mm. 3425
Rapidi di avanzamento	m./1' 80
Asse Y	
Larghezza di lavoro	mm. 400
Rapidi di avanzamento	m./1' 60
Asse Z	
Altezza di lavoro	mm. 400
Rapidi di avanzamento	m./1' 40
Asse A	
Corsa utile di lavoro	deg 180°(± 90°)
Elettromandrino	
Velocità	rpm 18000
Potenza	kw 5,5

Technical Data

X axis	
Working length	mm. 3425
Fast feed	m./1' 80
Y axis	
Working depth	mm. 400
Fast feed	m./1' 60
Z axis	
Working height	mm. 400
Fast feed	m./1' 40
A axis	
Usefull working stroke	deg 180°(± 90°)
Electrospindle	
Speed	rpm 18000
Power	kw 5,5

Données Techniques

Axe X	
Longueur de travail	mm. 3425
Vitesse d'avancement	m./1' 80
Axe Y	
Largeur de travail	mm. 400
Vitesse d'avancement	m./1' 60
Axe Z	
Hauteur de travail	mm. 400
Vitesse d'avancement	m./1' 40
Axe A	
Course utile de travail	deg 180°(± 90°)
Electro-broche	
Vitesse	rpm 18000
Puissance	kw 5,5

Datos Tecnicos

Axe X	
Largo de trabajo	mm. 3425
Velocidad de avance	m./1' 80
Axe Y	
Ancho de trabajo	mm. 400
Velocidad de avance	m./1' 60
Axe Z	
Alto de trabajo	mm. 400
Velocidad de avance	m./1' 40
Axe A	
Recorrido util de trabajo	deg 180°(± 90°)
Mandrin electromagnético	
Velocidad	rpm 18000
Potencia	kw 5,5

Technische Daten

X - Achse	
Bearbeitungslänge	mm. 3425
Schneller Vorschub	m./1' 80
Y - Achse	
Bearbeitungsbreite	mm. 400
Schneller Vorschub	m./1' 60
Z - Achse	
Bearbeitungshöhe	mm. 400
Schneller Vorschub	m./1' 40
A - Achse	
Bearbeitungshöhe	deg 180°(± 90°)
Elektrospindel	
Geschwindigkeit	rpm 18000
Stärke	kw 5,5

Dados Tecnicos

Eixo x	
Comprimento trabalho	mm. 3425
Velocidade de avanço	m./1' 80
Eixo y	
Largura de trabalho	mm. 400
Velocidade de avanço	m./1' 60
Eixo z	
Altura de trabalho	mm. 400
Velocidade de avanço	m./1' 40
Eixo A	
Curso util de trabalho	deg 180°(± 90°)
Electromandrino	
Velocidade	rpm 18000
Potencia	kw 5,5