



ASSEMBLAGGIO

BBS-01-300

Banco di assemblaggio, vetratura e collaudo.

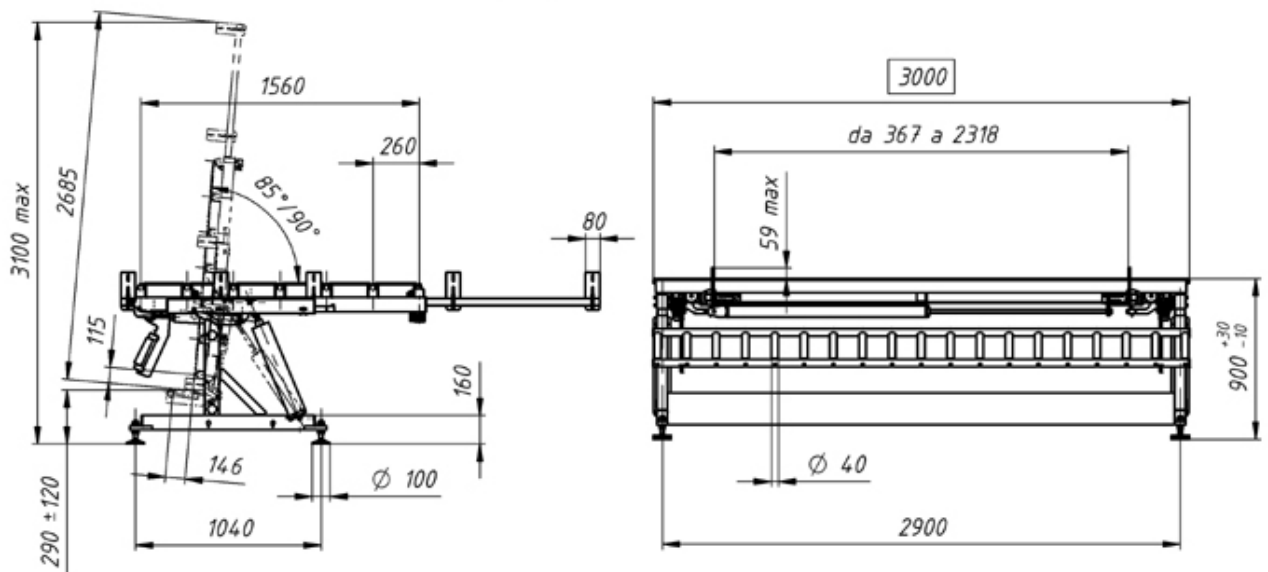
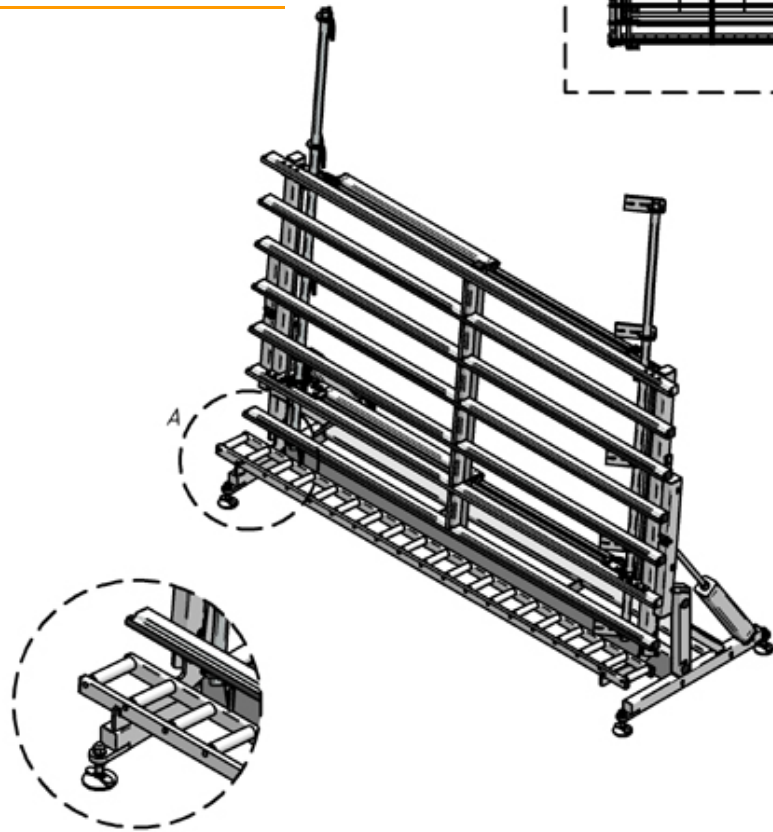
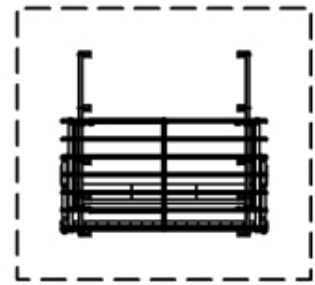
Il piano di lavoro è ribaltabile per facilitare il carico e lo scarico dei componenti; tutte le regolazioni sull'infisso possono essere effettuate con la tavola del banco in posizione verticale grazie a due strettai regolabili.

La base del banco è dotata di rulliera per facilitare la movimentazione di particolari pesanti o di grandi dimensioni.

- Piano di lavoro basculante da 0° (orizzontale) a 85°
- Superficie di lavoro ricoperte con inserti in EPDM
- Altezza del piano di lavoro regolabile
- Rulliera ribaltabile con comando pneumatico
- Sistema di morsaggio a strettoio centrale con barre a scomparsa
- Barra strettoio con palette regolabili

MECAL BBS-01-300

Peso	kg.	270
Portata	kg.	200
Forza di morsaggio	N.	1570
Consumo aria per ciclo	NI	110



BBS-01-300_SC.dft

ASSEMBLATO



ASSEMBLING

BBS-01-300

Assembly, glazing and test bench .

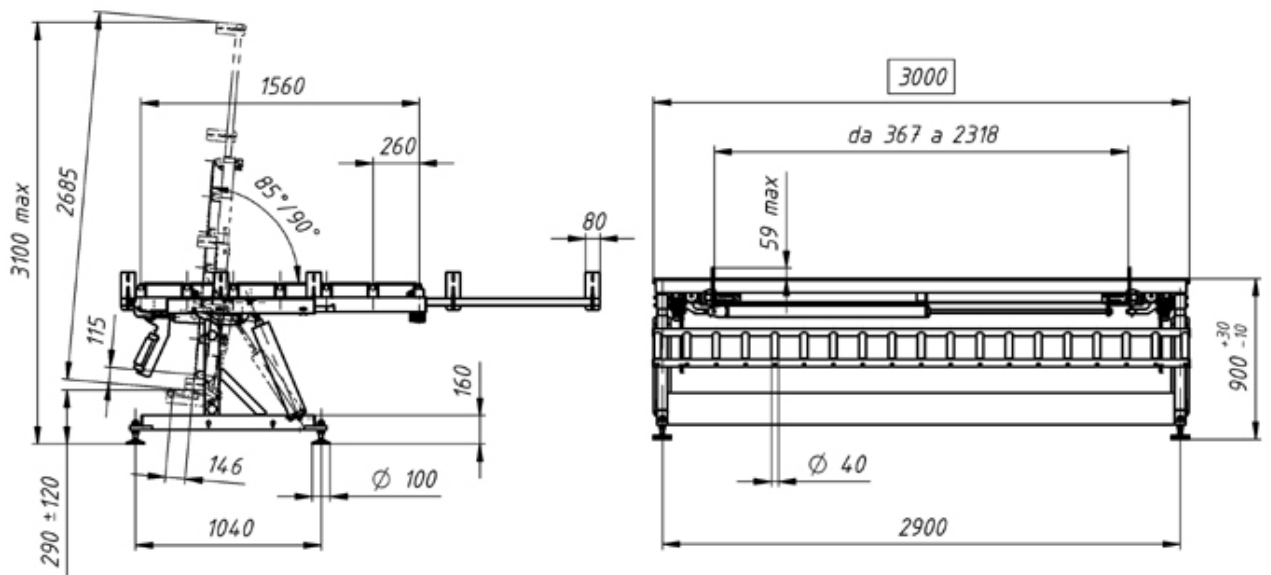
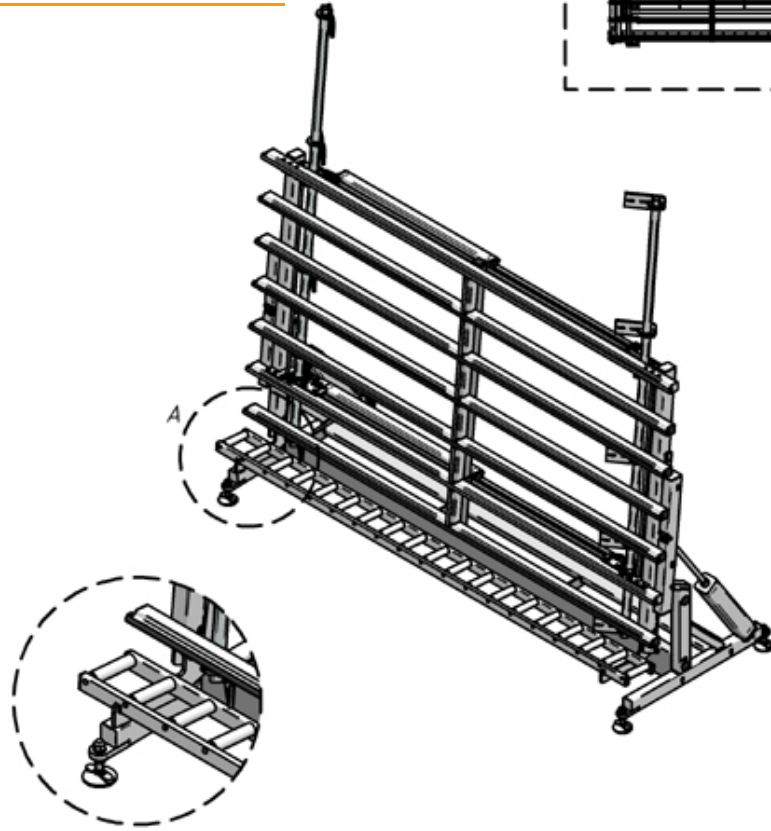
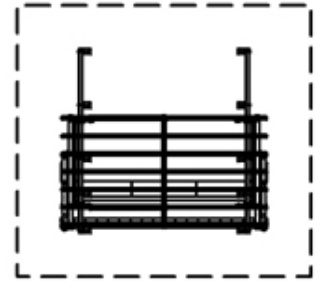
The worktop can be turned over to facilitate component loading and unloading; all adjustments on the frames can be done with the bench table in the vertical position thanks to two adjustable presses .

The base of the bench is fitted with a roller unit that facilitates movement of heavy or large parts.

- Tilting worktop from 0° (horizontal) to 85°
- Work surface coated with EPDM inserts
- Adjustable worktop height
- Pneumatically controlled tiltable roller unit
- Central press clamping system with concealed bars
- Clamping bar with adjustable blades

MECAL BBS-01-300

Weight	kg.	270
Load capacity	kg.	200
Tightening force	N.	1570
Air consumption per cycle	NI	110



BBS-01-300_SC.dft

ASSEMBLING



ASSEMBLAGE

BBS-01-300

Table d'assemblage, vitrage et test de fonctionnement.

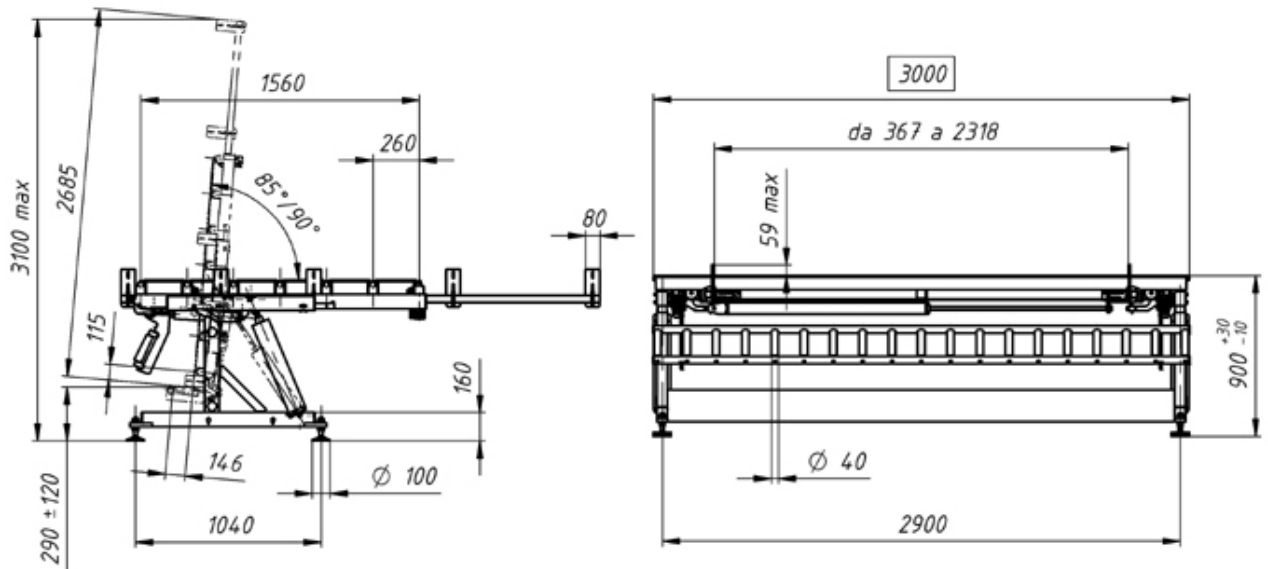
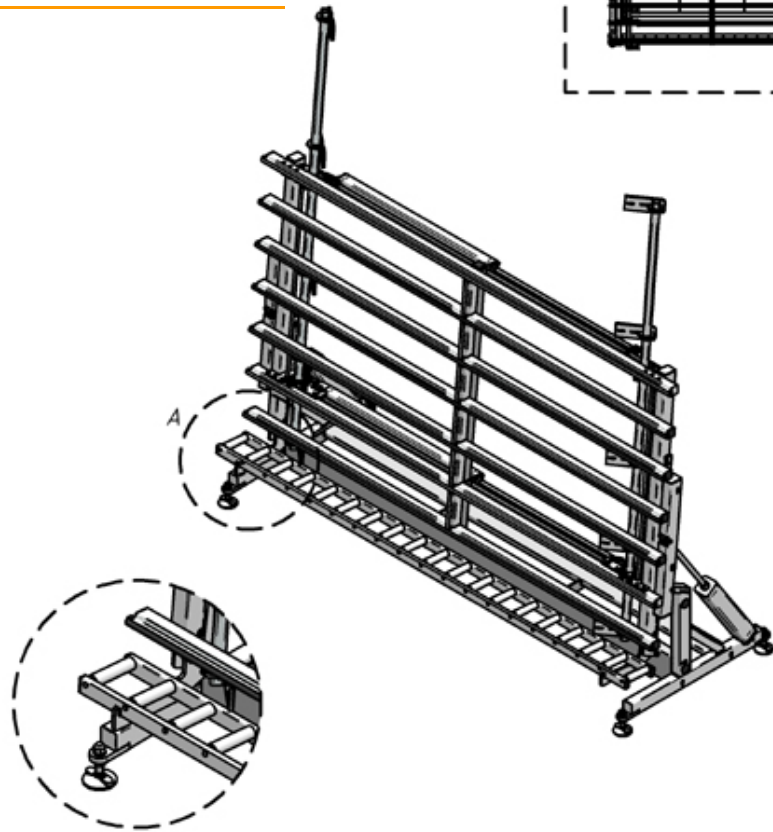
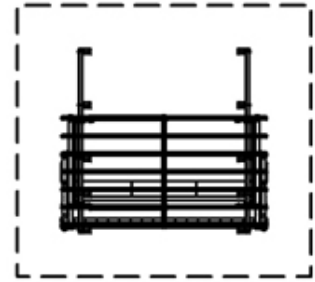
La table d'usinage est basculante pour faciliter le chargement et le déchargement des composants ; tous les réglages sur les huisseries peuvent être effectués quand le plan de la table est en position verticale, grâce à deux dispositifs de serrement réglables .

La base de la table est équipée de rouleaux pour faciliter la manutention de composants lourds ou de grandes dimensions .

- Table d'usinage basculante de 0° (à plat) à 85°
- Surface d'usinage recouverte d'inserts en EPDM
- Hauteur de la table d'usinage réglable
- Rouleaux basculants avec commande à alimentation pneumatique
- Système d'étau à serrage central avec barres escamotables
- Barre de serrement avec palettes réglables

MECAL BBS-01-300

Poids	kg.	270
Charge utile	kg.	200
Puissance de serrage	N.	1570
Consumation air par cycle	NI	110



BBS-01-300_SC.dft

ASSEMBLAGE



ENSAMBLAJE

BBS-01-300

Banco de ensamblaje, acristalado y ensayo.

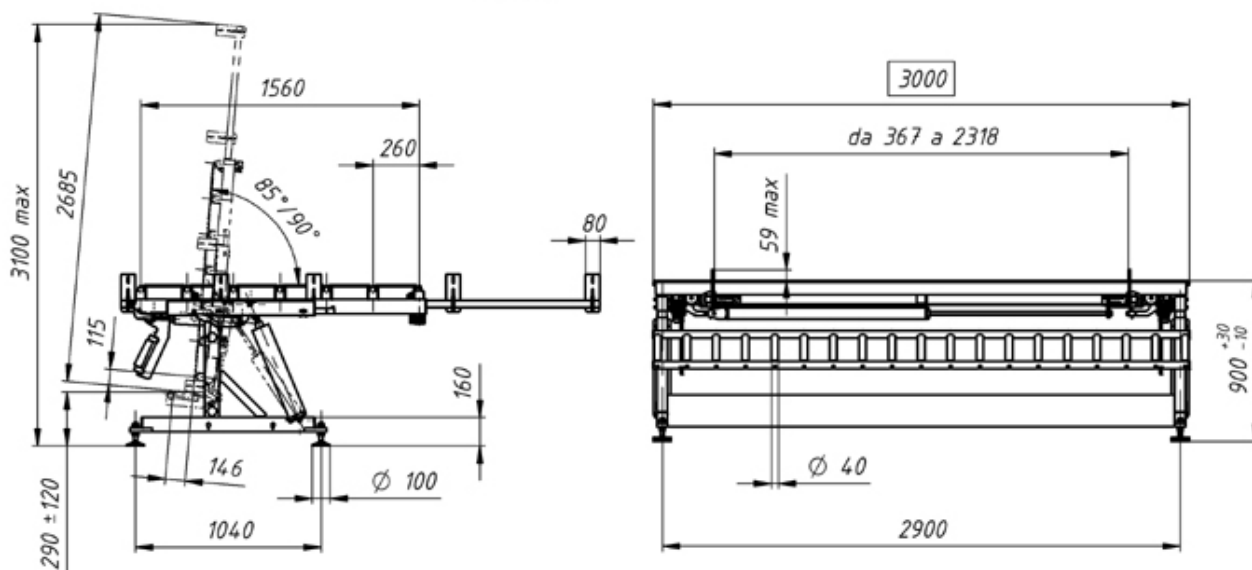
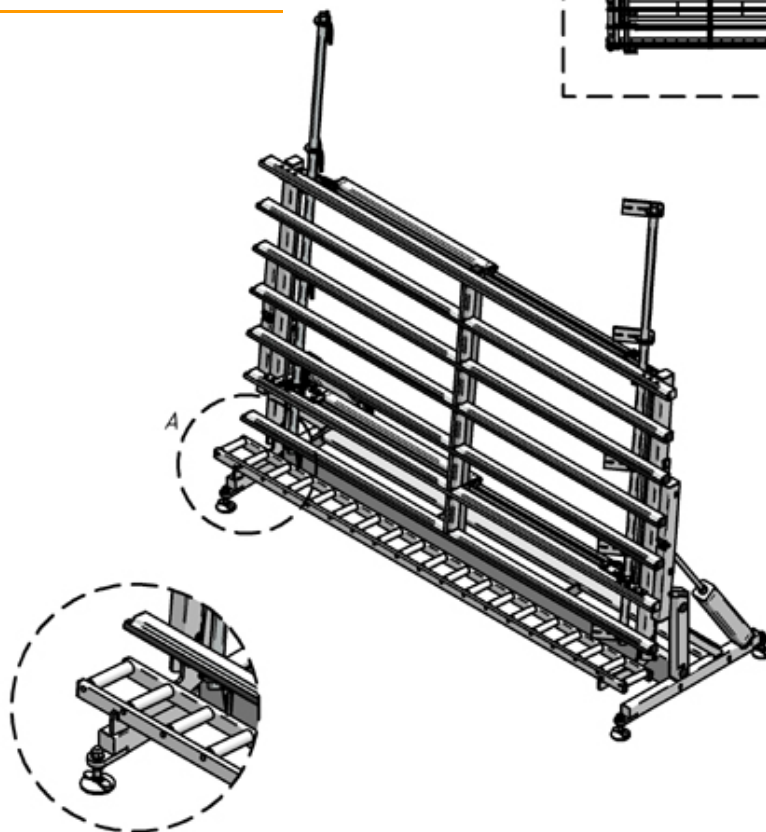
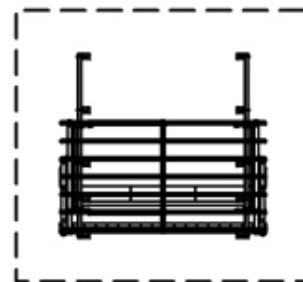
El plano de trabajo es volcable para facilitar la carga y la descarga de los componentes; todas las regulaciones sobre la carpintería pueden efectuarse con el tablero del banco en posición vertical gracias a dos zunchos regulables.

La base del banco tiene un transportador de rodillos para facilitar el desplazamiento de piezas pesadas o de grandes medidas.

- Tablero de trabajo basculante entre 0° (horizontal) y 85°
- Superficies de trabajo cubiertas con aplicaciones de EPDM
- Altura del tablero de trabajo regulable
- Transportador de rodillos volcable con mando neumático
- Sistema de fijación con zuncho central con barras ocultables
- Barra zuncho con paletas regulables

MECAL BBS-01-300

Peso	kg.	270
Carga útil	kg.	200
Fuerza de apriete	N.	1570
Consumo de aire por ciclo	NI	110



BBS-01-300_SC.dft

EALICAMARITALE



ZUSAMMENBAU

BBS-01-300

Verglasungs- und Kontrolltisch.

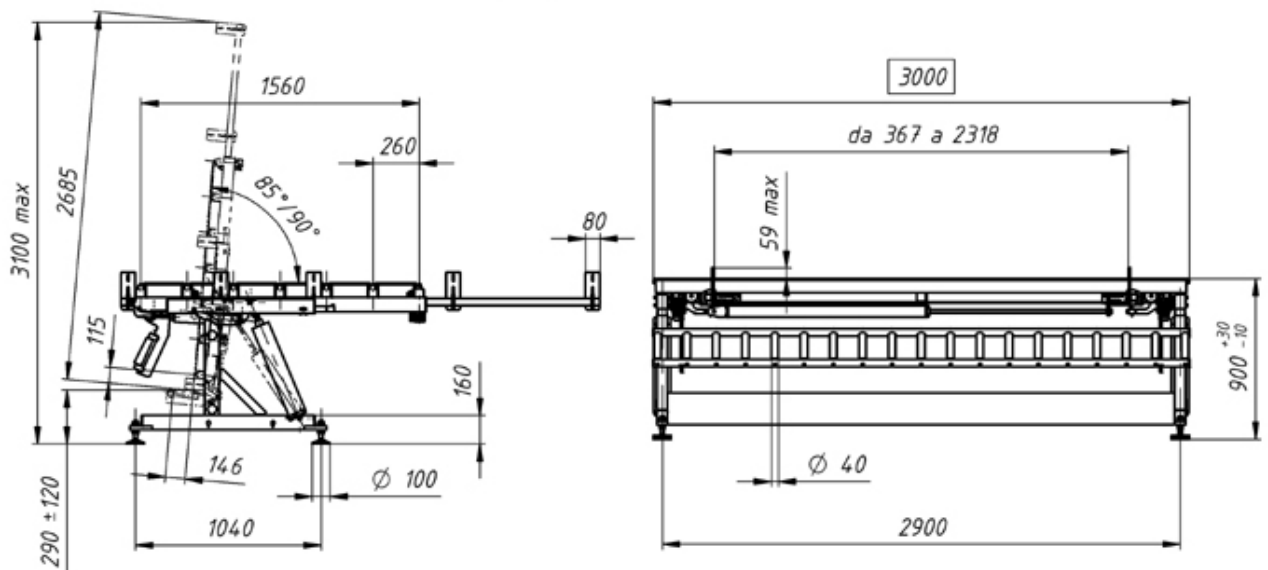
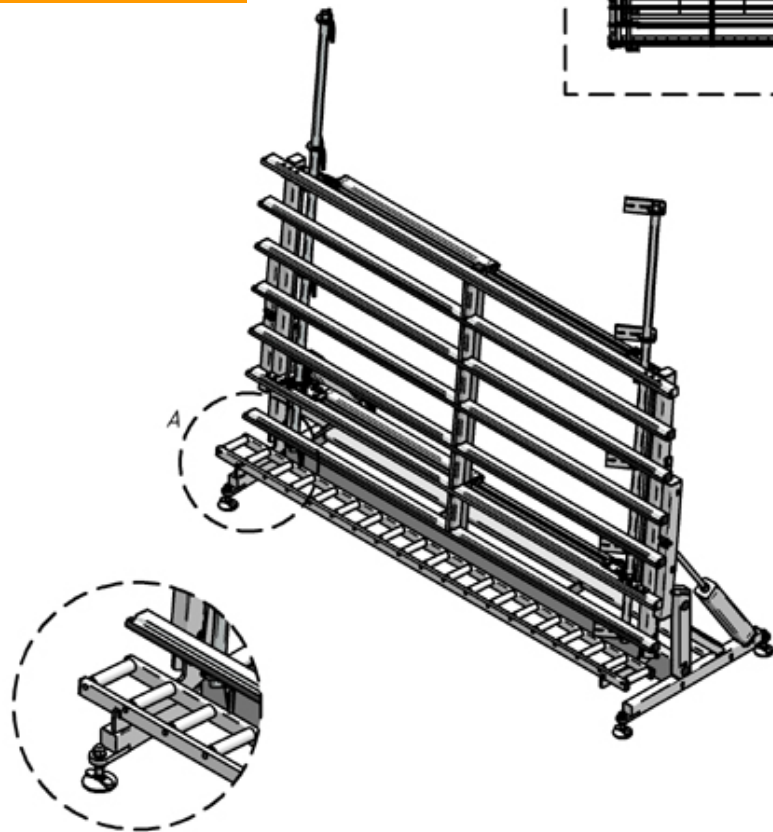
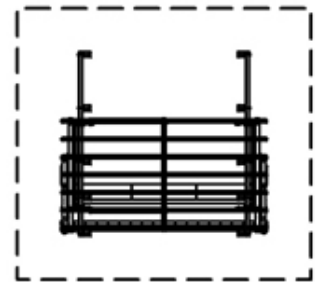
Kippbare Arbeitsfläche für ein einfaches Be- und Entladen der Teile. Alle Arbeiten am Rahmen können mit dem Montagetisch in senkrechter Position durchgeführt werden, da der Rahmen von zwei einstellbaren Spanner blockiert wird .

Das Untergestell vom Montagetisch ist mit einer Rollenbahn ausgestattet, die das Be- und Entladen besonders schwerer oder großer Elemente erleichtert .

- Arbeitsfläche kippbar von 0° (waagrecht) bis 85°
- Arbeitsfläche mit Einsätzen aus EPDM
- Arbeitsfläche höhenverstellbar
- Rollenbahn mit pneumatischem Antrieb kippbar
- Zentrales Spannersystem mit versenkbarer Stange
- Spannerstange mit einstellbaren Backen

MECAL BBS-01-300

Gewicht	kg.	270
Nutzlast	kg.	200
Anzugsmoment	N.	1570
Luftverbrauch pro Arbeitszyklus	NI	110



BBS-01-300_SC.dft

ZUSAMMENBAU



MONTAGEM

BBS-01-300

Banco de montagem, vitrificação e ensaio .

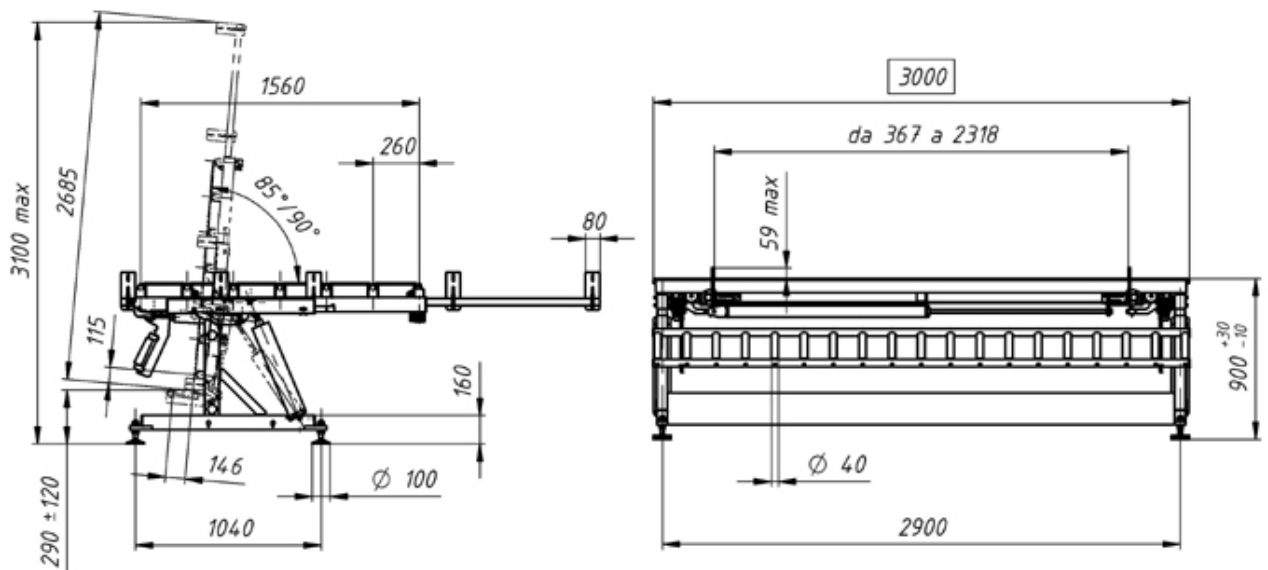
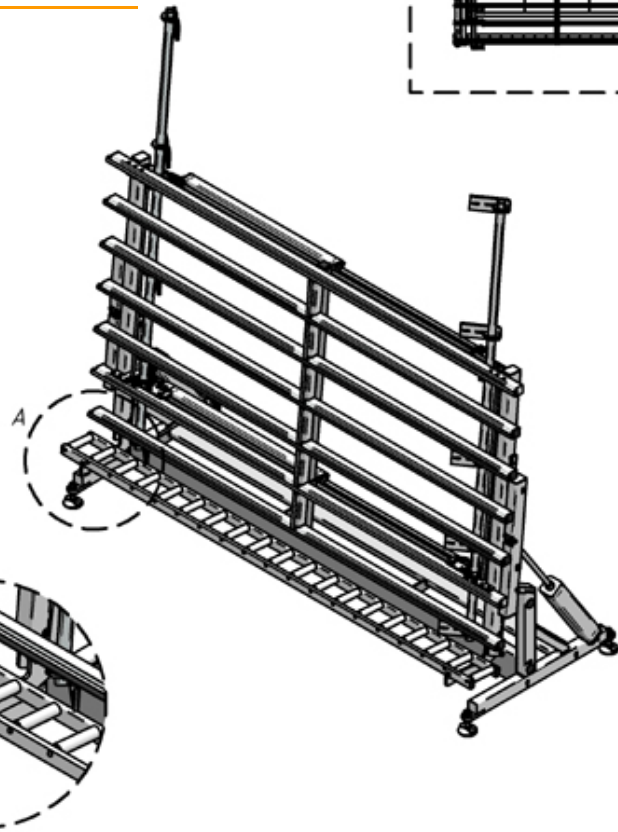
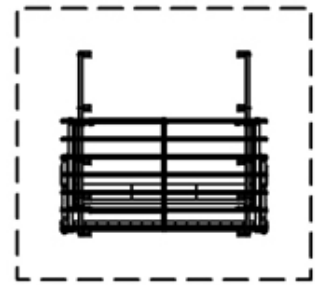
El plano de trabajo es volcable para facilitar la carga y la descarga de los componentes; todas las regulaciones sobre la carpintería pueden efectuarse con el tablero del banco en posición vertical gracias a dos zunchos regulables.

A base do banco é dotada de tapete com rolos para facilitar a movimentação de peças pesadas ou de grandes dimensões .

- Superfície de trabalho basculante de 0° (horizontal) a 85°
- Superfícies de trabalho recobertas com aplicações em EPDM
- Altura da superfície de trabalho regulável
- Tapete com rolos invertível com comando pneumático
- Sistema de garra com estreitamento central com barras retrácteis
- Barra com estreitamento com pás reguláveis

MECAL BBS-01-300

Peso	kg.	270
Carga util	kg.	200
Força de aperto	N.	1570
Consumo de ar por ciclo	NI	110



BBS-01-300_SC.dft

MONTAGGIAMO