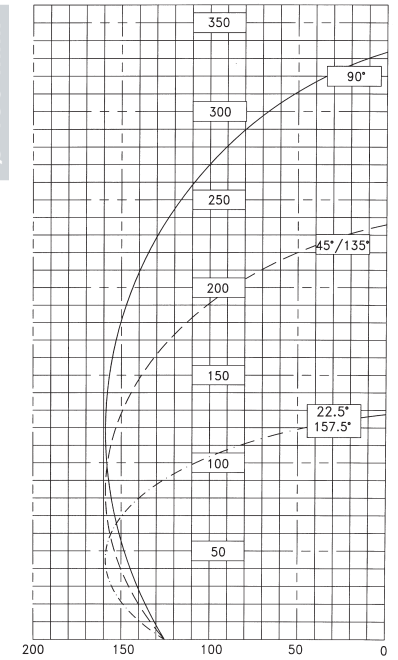




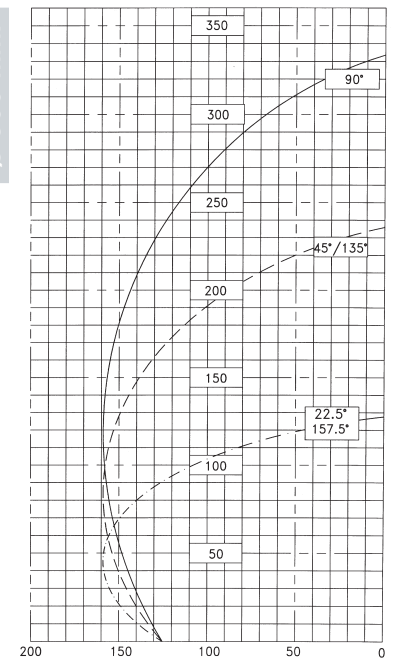
SW 451 NSB...

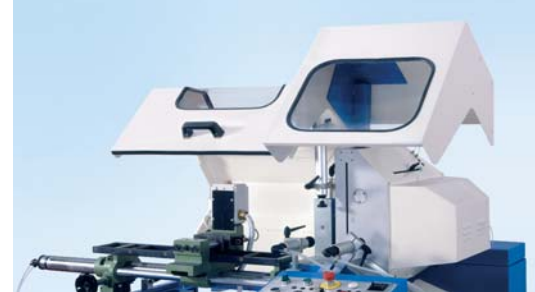


Ø 450 mm.



Ø 500 mm.





Troncatrice mono testa con lama a scomparsa ed alimentatore a passo.

- Ciclo di lavoro pneumatico.
- Taglio a 90°.
- Corsa dell'alimentatore da 0 a 1000 mm.
- Il bancale è realizzato in fusione costituita in lega di alluminio. E' stato concepito per convogliare verso l'esterno gli sfridi di lavorazione.
- Posizionamento a gradi intermedi mediante l'uso di fermi meccanici.
- Avanzamento lama frontale e rettilineo con regolazione in velocità e di profondità.
- Grande capacità di taglio con lame di diametro 450 mm.
- Possibilità di utilizzare una lama con diametro di 500 mm., cambiando soltanto l'utensile stesso.
- Predisposizione per l'attacco di un aspiratore per evacuazione di trucioli.
- Progettazione conforme alla direttiva macchine secondo le direttive CEE.

Single-head frontal blade cutting-off machine with step feeder.

- Pneumatic working cycle.
- Cutting 90°.
- Feeder stroke from 0 up to 1000 mm.
- The base is made in one piece with cast aluminium alloy. The casting has been conceived to have a far better evacuation of the scraps.
- The intermediate degrees can be obtained by manually setting mechanical stops.
- Frontal and straight blade feed with speed and stroke adjustments.
- Wide cutting capacity by means of sawblades dia. 450 mm.
- Possibility to use a blade with a dia. 500 mm., only changing the tool itself.
- Pre-arranged to connect an exhaust extractor for swarfs.
- Designed in accordance with the EEC rules.

Tronçonneuse mono tête avec lame escamotable avec avance-barre.

- Cycle de travail pneumatique.
- Coupe à 90°.
- Course avance-barre de 0 jusqu'à 1000 mm.
- La base est réalisée à partir d'une pièce unique de fusion en alliage d'aluminium. Il est faite pour obtenir la meilleure élimination possible des déchets.
- Positionnement à des degrés intermédiaires par des butées mécaniques.
- Avancement de la lame frontal et rectiligne avec réglage de vitesse et profondeur.
- Grande capacité de coupe avec des lames de diamètre 450 mm.
- Possibilité d'utiliser une lame avec diamètre 500 mm. en remplaçant seulement l'outil même.
- Prédiposition pour l'attelage d'un système d'aspiration pour les copeaux.
- Projet conforme à la directive machine selon les directives CEE.

Tronzadora de una cabeza con lama a desaparición y alimentador de perfil.

- Ciclo de trabajo neumático.
- Corte a 90°.
- Carrera alimentador desde 0 hasta 1000 mm.
- La base es una única pieza realizada en fusión de aleación de aluminio. Está concebida para tener la mejor evacuación de los recortes.
- Posicionamiento a grados intermedios mediante topes manuales.
- Avance del disco frontal y rectilíneo con regulación en velocidad y profundidad.
- Gran capacidad de corte también con discos diámetro 450 mm.
- Posibilidad de utilizar discos de diámetro 500 mm.
- Preparada para conectar un aspirador de evacuación de virutas.
- Proyecto y realización de acuerdo a la directiva CEE.

Kreissägemaschine mit einfahbarem Sägeblatt und Stangenvorschub.

- Stufenlos regelbarem Pneumatik-Vorschub.
- 90° Schnitte.
- Verfahrweg der Vorschubeinheit 0 bis 1000 mm.
- Das Gestell aus einem einzigen Guss aus Aluminiumgusslegierung ermöglicht die bestmögliche Entfernung der Rückstände.
- Zwischengradeinstellung.
- Sägeblattvorschubregulierung für Geschwindigkeit und Eintauchtiefe.
- Große Schnittkapazität mit Sägeblattdurchmesser 450 mm.
- Auch für Sägeblätter Durchmesser 500 mm geeignet.
- Vorrichtung zum Anbau einer Späneabsaugung.
- Die Maschine entspricht den CE Vorschriften.

Maquina de corte de uma cabeça com disco à desaparecer e alimentador de barras.

- Ciclo de trabalho pneumático.
- Corte a 90°.
- Corrida do alimentador de 0 até 1000 mm.
- A base es obtidas numa peça única realizada em fusão de liga de alumínio. A fusão é concebida para obter uma melhor eliminação dos desperdícios.
- Posicionamento de graus intermédios mediante o uso de travão mecânico.
- Avansamento de disco frontal e rectilíneo com regulação de velocidade.
- Grande capacidade de corte com disco de 450 mm.
- Possibilidade de utilizar disco de diámetro 500 mm modando simplesmente o disco.
- Preparada para levar um aspirador para evauação de limalhas.
- Projecto conforme as directivas da CEE.

Dati Tecnici

Capacità utile dell'alimentazione	0° - 1000°
Capacità d'inclinazione	90°
Diámetro lama	mm. 450/500*
Foro lama	mm. 30
Velocità utensile	rpm 2800
Potenza motore	kw 2,2/2,7*
Tensione	V 230-400
Pressione d'esercizio	bar 7
Lunghezza	mm. 1920
Larghezza	mm. 1350
Altezza	mm. 1680
Peso	kg. 570

Technical Data

Useful stroke of the feeder	0° - 1000°
Tilting range	90°
Sawblade diameter	mm. 450/500*
Sawblade bore	mm. 30
Rotating tool speed	rpm 2800
Power of the motor	kw 2,2/2,7*
Power supply	V 230-400
Compressed air supply	bar 7
Length	mm. 1920
Width	mm. 1350
Height	mm. 1680
Weight	kg. 570

Données Techniques

Course utile de l'avance barre	0° - 1000°
Capacité de d'inclinaison	90°
Diamètre lame	mm. 450/500*
Trou lame	mm. 30
Vitesse de l'outil	rpm 2800
Puissance du moteur	kw 2,2/2,7*
Tension	V 230-400
Pression de service	bar 7
Longueur	mm. 1920
Largeur	mm. 1350
Hauteur	mm. 1680
Poids	kg. 570

Datos Tecnicos

Carrera util del alimentador	0° - 1000°
Capacidad de inclinación	90°
Diámetro de disco	mm. 450/500*
Agujero disco	mm. 30
Velocidad rotación de disco	rpm 2800
Potencia motor	kw 2,2/2,7*
Voltaje	V 230-400
Presión de alimentación	bar 7
Largo	mm. 1920
Ancho	mm. 1350
Alto	mm. 1680
Peso	kg. 570

Technische Daten

Hub für Materialnachschub	0° - 1000°
Schwenkbar	90°
Sägeblattdurchmesser	mm. 450/500*
Sägeblattbohrung	mm. 30
Blattdrehzahl	rpm 2800
Motorleistung	kw 2,2/2,7*
Spannung	V 230-400
Druckluftanschluß	bar 7
Gesamtlänge	mm. 1920
Tiefe	mm. 1350
Höhe	mm. 1680
Gewicht	kg. 570

Dados Tecnicos

Curso útil do alimentador	0° - 1000°
Capacidade de inclinação	90°
Diámetro de disco	mm. 450/500*
Furo do disco	mm. 30
Velocidade rotação de disco	rpm 2800
Potencia motor	kw 2,2/2,7*
Voltes	V 230-400
Pressão de alimentação	bar 7
Comprimento	mm. 1920
Largura	mm. 1350
Altura	mm. 1680
Peso	kg. 570