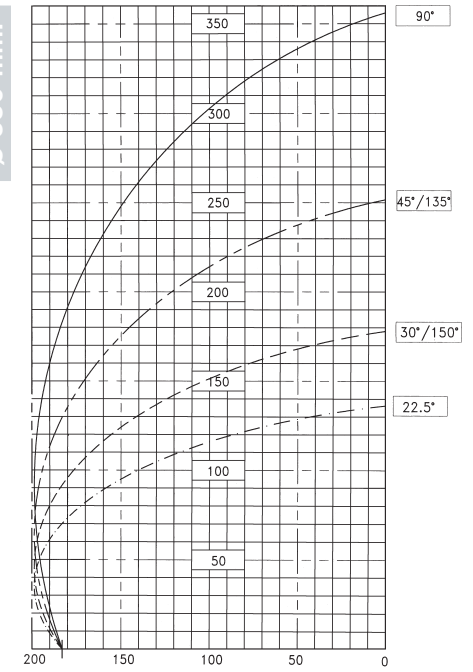




SW 550...



Ø 550 mm.





Troncatrice mono testa con lama a scomparsa.

- Ciclo di lavoro pneumatico.
- Basamento in lamiera elettrosaldata progettato in modo da offrire la massima rigidità e praticità d'uso.
- Ribaltamento pneumatico della unità di taglio sulle angolazioni pre-selezionate (22,5°, 45°, 90°, 135°).
- Posizionamento a gradi intermedi mediante l'uso di fermi meccanici.
- Avanzamento lama frontale e rettilineo con regolazione in velocità e di profondità.
- Grande capacità di taglio con lame di diametro 550 mm.
- Predisposizione per l'attacco di un aspiratore per evacuazione di trucioli.
- Progettazione conforme alla direttiva macchine secondo le direttive CEE.

Single mitre saw with horizontal feed and disappearing blade.

- Pneumatic working cycle.
- Electro-welded sheet base which has been designed in such a way to offer the maximum rigidity and use practicality.
- Pneumatic tilting of the head on chosen angles (22,5°, 45°, 90°, 135°).
- The intermediate degrees can be obtained by manually setting mechanical stops.
- Frontal and straight blade feed with speed and stroke adjustments.
- Wide cutting capacity by means of sawblades dia. 550 mm.
- Pre-arranged to connect an exhaust extractor for swarfs.
- Designed in accordance with the EEC rules.

Tronçonneuse mono tête avec lame escamotable.

- Cycle de travail pneumatique.
- Soubassement réalisé en tôle électrosoudée pour offrir une grande rigidité et facilité d'emploi.
- Renversement pneumatique de unité de coupe sur angles présélectionnés (22,5°, 45°, 90°, 135°).
- Positionnement à des degrés intermédiaires par des butées mécaniques.
- Avancement de la lame frontal et rectiligne avec réglage de vitesse et profondeur.
- Grande capacité de coupe avec des lames de diamètre 550 mm.
- Prédisposition pour l'attelage d'un système d'aspiration pour les copeaux.
- Projet conforme à la directive machine selon les directives CEE.

Tronzadora de una cabeza con lama a desaparición.

- Ciclo de trabajo neumático.
- Base en chapa electrosoldada proyectada en forma de ofrecer la máxima rigidez y práctica al uso.
- Entoldamiento neumático unidad de corte (22,5°, 45°, 90°, 135°).
- Posicionamiento a grados intermedios mediante topes manuales.
- Avance del disco frontal y rectilíneo con regulación en velocidad y profundidad.
- Gran capacidad de corte también con discos diámetro 550 mm.
- Preparada para conectar un aspirador de evacuación de virutas.
- Proyecto y realización de acuerdo a la directiva CEE.

Kreissägemaschine mit Einfahrbarem Sägeblatt.

- Stufenlos regelbarem Pneumatik-Vorschub.
- Stabile und zweckmäßige Blechkonstruktion des Maschinenbettes.
- Pneumatisches Schwenken der Aggregate auf 22,5°, 45°, 90°, 135°.
- Zwischengradeinstellung.
- Sägeblattvorschubregulierung für Geschwindigkeit und Eintauchtiefe.
- Große Schnittkapazität mit Sägeblattdurchmesser 550 mm.
- Vorrichtung zum Anbau einer Späneabsaugung.
- Die Maschine entspricht den CE Vorschriften.

Maquina de corte de uma cabeça com disco à desaparecer.

- Ciclo de trabalho pneumático.
- Base em chapa electrosoldada de forma projectada em forma de oferecer a máxima rigidez e pratica de uso.
- Mudança pneumática da unidade de corte (22,5°, 45°, 90°, 135°).
- Posicionamento de graus intermédios mediante o uso de travão mecânico.
- Avansamento de disco frontal e rectilíneo com regulação de velocidade.
- Grande capacidade de corte com disco de 550 mm.
- Preparada para levar um aspirador para evauação de limalhas.
- Projecto conforme as directivas da CEE.

Dati Tecnici

Capacità di rotazione verso sinistra	90° 135°
Capacità rotazione verso destra	22° 45° 90°
Diametro lama	mm. 550
Foro lama	mm. 30
Velocità utensile	rpm 2800
Potenza motore	kw 2,2
Tensione	V 230-400
Pressione d'esercizio	bar 7
Lunghezza	mm. 1300
Larghezza	mm. 1100
Altezza	mm. 1500
Peso	kg. 420

Technical Data

Pivoting range toward left	90° 135°
Pivoting range toward right	22° 45° 90°
Sawblade diameter	mm. 550
Sawblade bore	mm. 30
Rotating tool speed	rpm 2800
Power of the motor	kw 2,2
Power supply	V 230-400
Compressed air supply	bar 7
Length	mm. 1300
Width	mm. 1100
Height	mm. 1500
Weight	kg. 420

Données Techniques

Capacité de rotation vers gauche	90° 135°
Capacité de rotation vers droite	22° 45° 90°
Diamètre lame	mm. 550
Trou lame	mm. 30
Vitesse de l'outil	rpm 2800
Puissance du moteur	kw 2,2
Tension	V 230-400
Pression de service	bar 7
Longueur	mm. 1300
Largeur	mm. 1100
Hauteur	mm. 1500
Poids	kg. 420

Datos Tecnicos

Capacidad de rotación a la izquierda	90° 135°
Capacidad de rotación a la derecha	22° 45° 90°
Diámetro de disco	mm. 550
Agujero disco	mm. 30
Velocidad rotación de disco	rpm 2800
Potencia motor	kw 2,2
Voltaje	V 230-400
Presión de alimentación	bar 7
Largo	mm. 1300
Ancho	mm. 1100
Alto	mm. 1500
Peso	kg. 420

Technische Daten

Nach links schwenkbar	90° 135°
Nach recht schwenkbar	22° 45° 90°
Sägeblattdurchmesser	mm. 550
Sägeblattbohrung	mm. 30
Blattdrehzahl	rpm 2800
Motorleistung	kw 2,2
Spannung	V 230-400
Druckluftanschluß	bar 7
Gesamtlänge	mm. 1300
Tiefe	mm. 1100
Höhe	mm. 1500
Gewicht	kg. 420

Dados Tecnicos

Capacidade de rotação á esquerda	90° 135°
Capacidade de rotação á direita	22° 45° 90°
Diâmetro de disco	mm. 550
Furo do disco	mm. 30
Velocidade rotação de disco	rpm 2800
Potencia motor	kw 2,2
Voltes	V 230-400
Pressão de alimentação	bar 7
Comprimento	mm. 1300
Largura	mm. 1100
Altura	mm. 1500
Peso	kg. 420