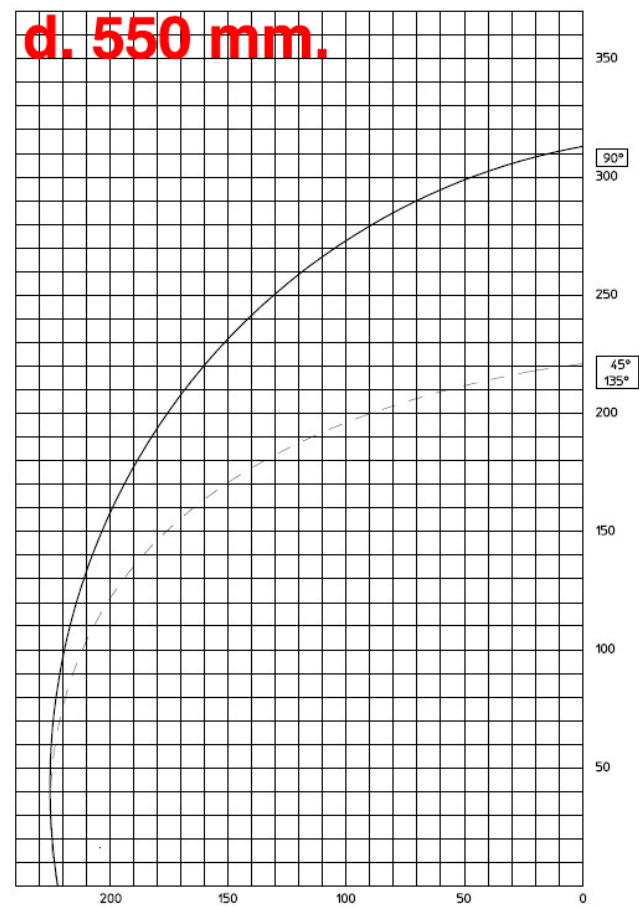


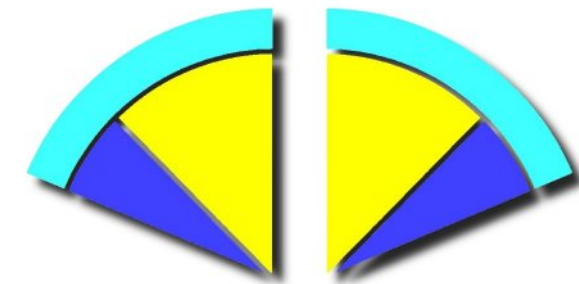
SW 553 Plug

| Dati tecnici | Technical Data | Données techniques | Datos Técnicos | Technische Daten | | |
|---|--|---|--|---|-------|----------------------|
| Taglio utile (max. 90°) | Cutting length (max. 90°) | Coupe utile (max. 90°) | Largo de corte (max. 90°) | Schnittlänge (max. 90°) | mm. | 4000 5000 6000 |
| Taglio utile (min. 90°) | Cutting length (min. 90°) | Coupe utile (min. 90°) | Largo de corte (min. 90°) | Schnittlänge (min. 90°) | mm. | 390 / 290 |
| Capacità d'inclinazione verso l'esterno | Tilting range outwards | Capacité d'inclinaison vers l'extérieur | Capacidad de inclinación exterior | nach außen schwenkbar | | 90° - 45° |
| Diametro lama | Sawblade diameter | Diamètre lame | Diámetro de disco | Sägeblattdurchmesser | mm. | 550 |
| Foro lama | Sawblade bore | Trou lame | Agujero disco | Sägeblattbohrung | mm. | 30 |
| Velocità utensile | Rotating tool speed | Vitesse de l'outil | Velocidad rotación de disco | Blattdrehzahl | rpm | 2800 |
| Potenza motore | Power of the motor | Puissance du moteur | Potencia motor | Motorleistung | kw. | 3 |
| Potenza elettrica installata | Installed electric power | Puissance électrique installée | Potencia total instalada | Stromstärke | kw. | 6,8 |
| Tensione | Power supply | Tension | Voltaje | Spannung | V. | 230 - 400 |
| Frequenza | Frequency | Frequence | Frecuencia | Frequenz | Hz. | 50-60 |
| Velocità max di traslazione | Max positioning speed | Vitesse max de translation | Velocidad max de translación | Max. Verfahrgeschwindigkeit | m./1' | 22,5 |
| Coppia continua a rotore bloccato | Continuous stall torque | Couple continu à rotor bloqué | Par motor en rotor bloquado | Dauerdrehmoment bei Stillstand | Nm. | 1,5 |
| Ripetibilità di posizionamento | Repeatability on positioning | Répétabilité de positionnement | Ripetición de colocación. | Wiederholbarkeit der Einstellung. | mm. | ± 0,1 |
| Pressione d'esercizio | Compressed air supply | Pression de service. | Presión de alimentación | Druckluftanschluß | bar | 7 |
| Consumo aria per ciclo | Air consumption per working cycle | Consommation d'air chaque cycle de travail | Consume de aire por ciclo de trabajo | Luftverbrauch je Arbeitszyklus. | NI | 38 |
| Dimensioni | Overall dimensions | Dimensions | Dimensiones | Abmessungen | | |
| Lunghezza macchina t.u. m.4 | Machine u.c.l. 4 m. length | Longueur machine c.u. 4 m. | Largo maquina 4 m. | Gesamtlänge der Maschine 4 m Schnittlänge. | mm. | 5950 |
| Lunghezza macchina t.u. m.5 | Machine u.c.l. 5 m. length | Longueur machine c.u. 5 m. | Largo maquina 5 m. | Gesamtlänge der Maschine 5 m Schnittlänge. | mm. | 6950 |
| Lunghezza macchina t.u. m.6 | Machine u.c.l. 6 m. length | Longueur machine c.u. 6 m. | Largo maquina 6 m. | Gesamtlänge der Maschine 6 m Schnittlänge. | mm. | 7950 |
| Larghezza | Width | Largeur | Ancho | Tiefe | mm. | 1540 |
| Altezza | Height | Hauteur | Alto | Höhe | mm. | 1690 / 2130 |
| Peso macchina t.u. m. 4 | Machine u.c.l. 4 m. weight | Poids machine c.u. 4 m. | Peso maquina c.u. 4 m. | Gewicht 4 m. Schnittlänge | kg. | 1410 |
| Peso macchina t.u. m. 5 | Machine u.c.l. 5 m. weight | Poids machine c.u. 5 m. | Peso maquina c.u. 5 m. | Gewicht 5 m. Schnittlänge | kg. | 1510 |
| Peso macchina t.u. m. 6 | Machine u.c.l. 6 m. weight | Poids machine c.u. 6 m. | Peso maquina c.u. 6 m. | Gewicht 6 m. Schnittlänge | kg. | 1680 |
| Con riserva di modifiche tecniche. | The right to make alterations is reserved. | Nous nous reservons tous droits de modification techniques. | Nos reservamos el derecho de modificaciones. | Technische Änderungen vorbehalten. | | |

Diagramma di taglio
Cutting diagram
Diagramme de coupe
Diagrama de corte
Schnittdiagramm



SW 553 Plug



Troncatrice Doppia Lama
Double Mitre Saw
Tronçonneuse Double Tête
Tronzadora Doble Cabeza
Doppelgehrungssäge

