

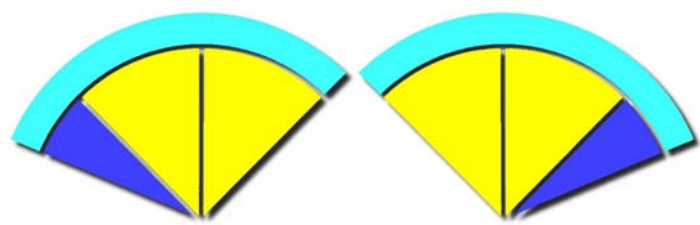
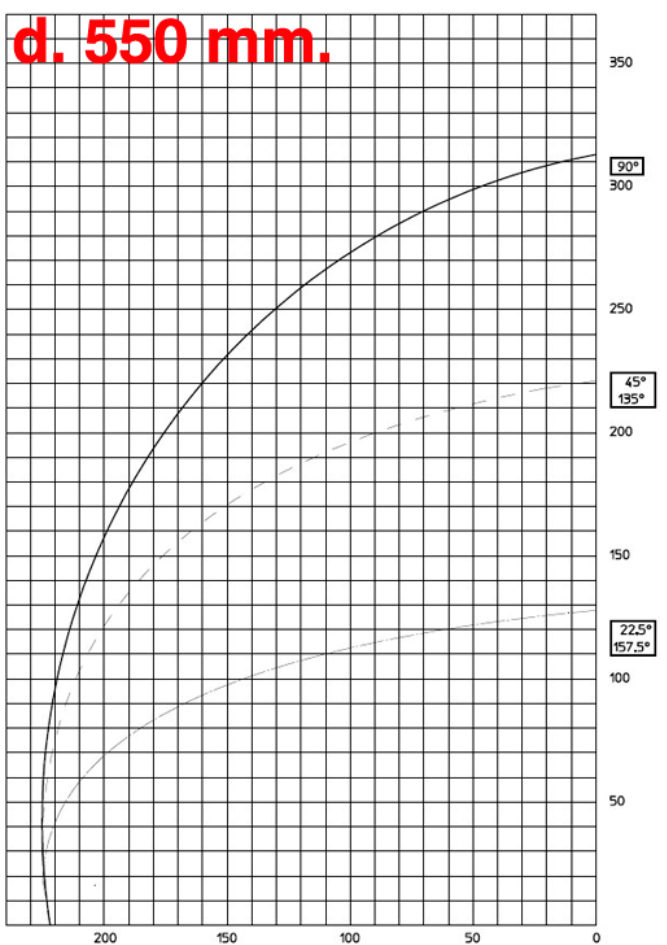
SW 553 Reverse Vico

SW 553 Reverse Vico

Dati tecnici	Technical Data	Données techniques	Datos Técnicos	Technische Daten		
Taglio utile (max. 90°)	Cutting length (max. 90°)	Coupe utile (max. 90°)	Largo de corte (max. 90°)	Schnittlänge (max. 90°)	mm.	4000 5000 6000
Taglio utile (min. 90°)	Cutting length (min. 90°)	Coupe utile (min. 90°)	Largo de corte (min. 90°)	Schnittlänge (min. 90°)	mm.	390 / 290
Capacità d'inclinazione verso l'esterno	Tilting range outwards	Capacité d'inclinaison vers l'extérieur	Capacidad de inclinación exterior	nach außen schwenkbar		135° - 90° - 45° - 22,5°
Diametro lama	Sawblade diameter	Diamètre lame	Diámetro de disco	Sägeblattdurchmesser	mm.	550
Foro lama	Sawblade bore	Trou lame	Agujero disco	Sägeblattbohrung	mm.	30
Velocità utensile	Rotating tool speed	Vitesse de l'outil	Velocidad rotación de disco	Blattdrehzahl	rpm	2800
Potenza motore	Power of the motor	Puissance du moteur	Potencia motor	Motorleistung	kw.	3
Potenza elettrica installata	Installed electric power	Puissance électrique installée	Potencia total instalada	Stromstärke	kw.	6,8
Tensione	Power supply	Tension	Voltaje	Spannung	V.	230 - 400
Frequenza	Frequency	Frequence	Frecuencia	Frequenz	Hz.	50-60
Velocità max di traslazione	Max positioning speed	Vitesse max de translation	Velocidad máx de translación	Max. Verfahrgeschwindigkeit	m./1'	22,5
Coppia continua a rotore bloccato	Continuous stall torque	Couple continu à rotor bloqué	Par motor en rotor bloqueado	Dauerdrehmoment bei Stillstand	Nm.	1,5
Ripetibilità di posizionamento	Repeatability on positioning	Répétabilité de positionnement	Ripetición de colocación.	Wiederholbarkeit der Einstellung.	mm.	± 0,1
Pressione d'esercizio	Compressed air supply	Pression de service.	Presión de alimentación	Druckluftanschluß	bar	7
Consumo aria per ciclo	Air consumption per working cycle	Consommation d'air chaque cycle de travail	Consume de aire por ciclo de trabajo	Luftverbrauch je Arbeitszyklus.	NI	38
Dimensioni	Overall dimensions	Dimensions	Dimensiones	Abmessungen		
Lunghezza macchina t.u. m.4	Machine u.c.l. 4 m. length	Longueur machine c.u. 4 m.	Largo maquina 4 m.	Gesamtlänge der Maschine 4 m Schnittlänge.	mm.	5950
Lunghezza macchina t.u. m.5	Machine u.c.l. 5 m. length	Longueur machine c.u. 5 m.	Largo maquina 5 m.	Gesamtlänge der Maschine 5 m Schnittlänge.	mm.	6950
Lunghezza macchina t.u. m.6	Machine u.c.l. 6 m. length	Longueur machine c.u. 6 m.	Largo maquina 6 m.	Gesamtlänge der Maschine 6 m Schnittlänge.	mm.	7950
Larghezza	Width	Largeur	Ancho	Tiefe	mm.	1540
Altezza	Height	Hauteur	Alto	Höhe	mm.	1690 / 2130
Peso macchina t.u. m. 4	Machine u.c.l. 4 m. weight	Poids machine c.u. 4 m.	Peso maquina c.u. 4 m.	Gewicht 4 m. Schnittlänge	kg.	1410
Peso macchina t.u. m. 5	Machine u.c.l. 5 m. weight	Poids machine c.u. 5 m.	Peso maquina c.u. 5 m.	Gewicht 5 m. Schnittlänge	kg.	1510
Peso macchina t.u. m. 6	Machine u.c.l. 6 m. weight	Poids machine c.u. 6 m.	Peso maquina c.u. 6 m.	Gewicht 6 m. Schnittlänge	kg.	1680
Con riserva di modifiche tecniche.	The right to make alterations is reserved.	Nous nous reservons tous droits de modification techniques.	Nos reservamos el derecho de modificaciones.	Technische Änderungen vorbehalten.		



Diagramma di taglio
Cutting diagram
Diagramme de coupe
Diagrama de corte
Schnittdiagramm



Troncatrice Doppia Lama
Double Mitre Saw
Tronçonneuse Double Tête
Tronzadora Doble Cabeza
Doppelgehrungssäge

